

# Velkommen til Vestbyens Dagtilbud Bulderby børnehaven



**PÆDAGOGISK IDRÆT**

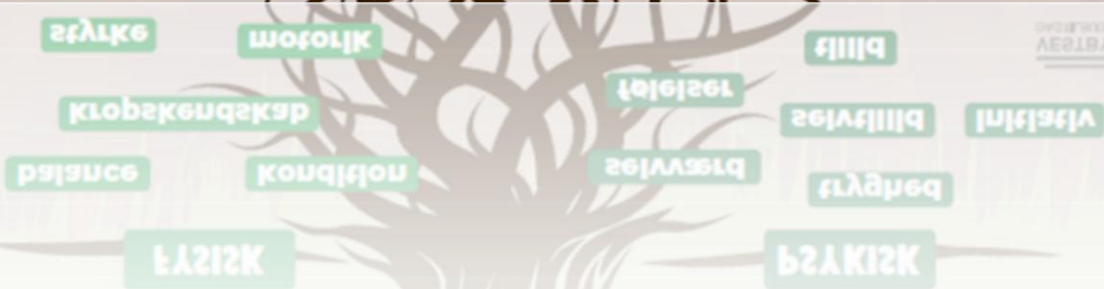
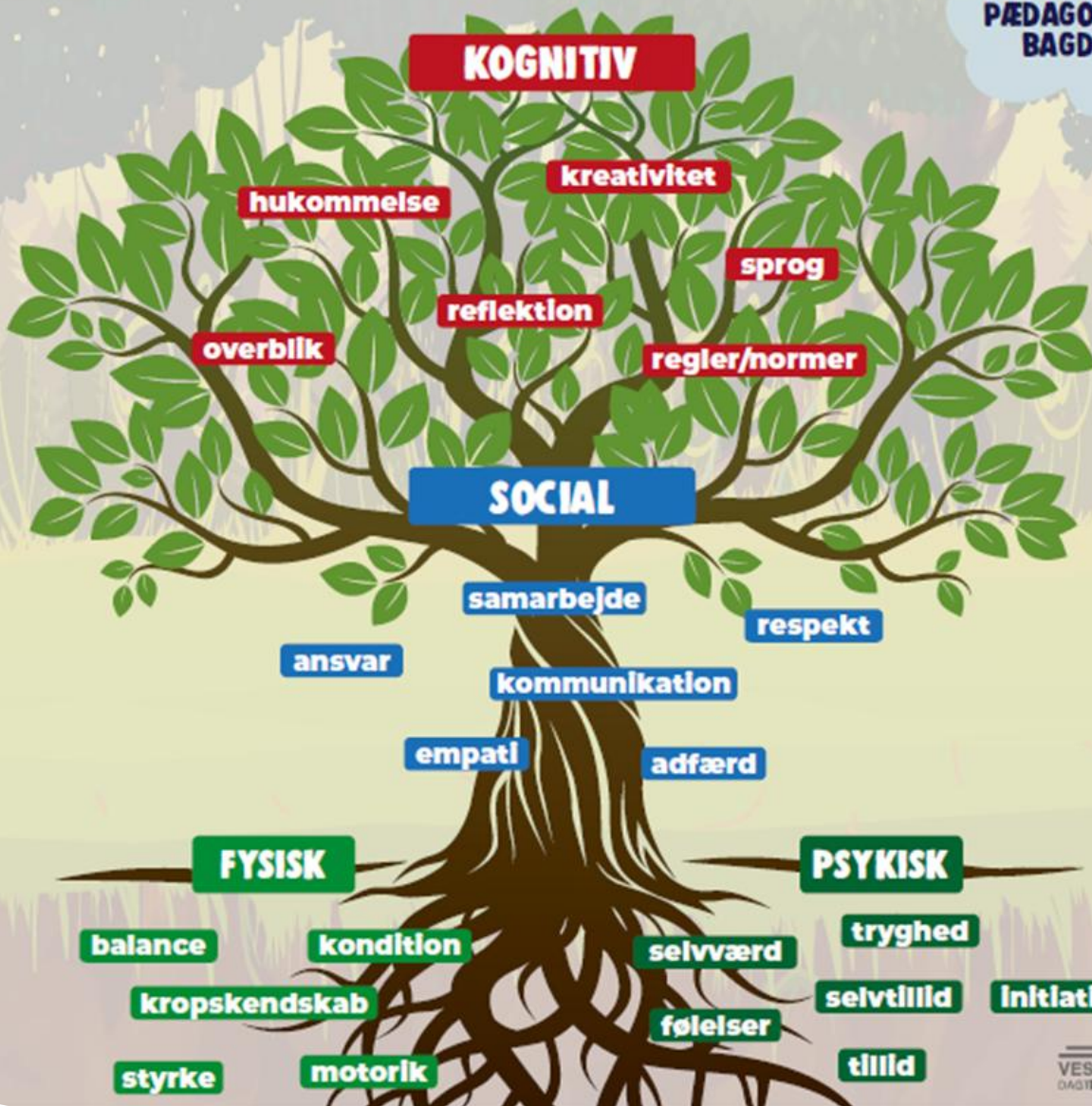
**1. LÆRINGSRUM**  
Voksen - barn  
"Den voksne går foran barnet"

**2. LÆRINGSRUM**  
Barn-voksen  
"Den voksne går ved siden af barnet"

**3. LÆRINGSRUM**  
Barn-barn  
"den voksne går efter barnet"

Rektangulært klip

**PÆDAGOGISK BAGDOR**



**FYSISK**

**PSYKISK**

## KÆRE FORÆLDRE

Vi byder jer velkommen med denne lille folder, og glæder os til nogle forhåbentlig gode år sammen med jer og børnene.

## LIDT OM VESTBYENS DAGTILBUD

Vores institution består af en vuggestue med plads til 24 børn og en børnehave med plads til 120 børn. Desuden er der tilknyttet 12 dagplejere, som hver har indskrevet 4 børn. Skolens SFO Ønskeøen er også organisatorisk tilknyttet Vestbyens dagtilbud.

## BULDERBY

**Park Allé 14  
7600 Struer**

### ÅBNINGSTID

Mandag - torsdag kl. 06.00 - 17.00  
Fredag kl. 06.00 - 16.00



Hovednummer: 96 84 89 06

Pædagogisk leder, dagplejen:	Birthe Gravesen	20 54 09 36
Pædagogisk leder, Bulderby:	Tina Elgaard	21 37 48 93
Dagtilbudsleder:	Kris Østergaard	22 32 59 66

## BØRNEHAVEN

Rumpenisserne: 29 67 27 01  
Pippistuen: 29 67 26 33  
Komfusenbo: 29 67 27 02  
Tvebakkerne: 29 67 26 99  
Løvehjerterne: 22 20 61 62

## VUGGESTUEN

Bulderbasserne: 29 67 26 27  
Blomkvisten: 22 20 63 63



## BULDERBY

Vores institution ligger meget tæt på Parkskolen - kun adskilt af en parkeringsplads. Institutioner ligger tæt på Vestbyens fritidsfaciliteter, som er svømmehal, hal og stadion. Vi ligger i gåafstand til Kilen og til fjorden. Vi har mulighed for at benytte en spejderhytte som ligger tæt på

Bulderby består af to vuggestuegrupper og fire grupper for de 3-4 årige. Desuden er der hvert år fra august til marts, en gruppe for de 5 årige som skal i førskole.

Stuerne er børnenes baser og samlingssted ved måltiderne.

Husets øvrige rum er fællesarealer, hvor børnene kan færdes frit - dette gælder også de øvrige stuer.

Vi åbner/lukker i alrummet, og fra kl. ca. 7.30 går vi på stuerne.

Vi har fokus på at bevare strukturen i forhold til gruppeopdeling, da vores erfaring er, at børnene har brug for en tryk base, hvor de hører hjemme, og hvor de har tre faste voksne, som har ansvaret for dem, og som de knytter særlige relationer til. Efterhånden som børnene bliver trygge, søger de automatisk også venskaber på de andre grupper.

Bulderby er et stort nyt hus som er ombygget i 2019. Vi har en meget stor og velfungerende legeplads med skov, bakker og nye legeredskaber.



## MÅLSÆTNING

Vores mål er at skabe rammerne om en kvalitetsbevidst institution gennem holdninger og pædagogik og altid med udgangspunkt i det enkelte barns alder og behov.

For at føre dette ud i praksis, arbejder vi i det daglige bl.a. ud fra følgende.

- At være et sted hvor børn, personale og forældre i fællesskab trives.
- At skabe tryghed, nærhed, omsorg og tillid
- At tage udgangspunkt i det enkelte barns behov
- At styrke børnenes selvtillid og selvværdsfølelse
- At lære børnene at acceptere/respektere hinandens forskelligheder
- At give børnene muligheder for at lege og udvikle venskaber



## MADORDNING

I Bulderby får børnene serveret 3 måltider om dagen, som bliver fremstillet i vores eget køkken.

Der serveres morgenmad fra kl. 6.00 til 7.30.

Der lægges meget vægt på, at maden er hjemmelavet og at kosten følger fødevarestyrelsens anvisninger til børn i alderen 0 og 6 år.

Madplanen vil altid blive vist på vores inforskærme.

## INDKØRING

Det er vigtigt at besøge Bulderby inden barnet skal begynde. På denne måde får I mulighed for sammen at danne jer et indtryk af huset, møde personale på barnets stue og hilse på børnene. Ved jeres besøg vil vi sørge for, at en fra stuen har god tid til at tage imod jer og vise jer rundt og fortælle om institutionens hverdag. Samtidig vil pædagogen være interesseret i at høre om jeres forventninger og kan give svar på de spørgsmål, I måtte have.

Ved besøgene har vi mulighed for at snakke med jer om jeres barn og eventuelle særlige hensyn, som vi skal iagttage, så overgangen bliver så god som overhovedet mulig. I indkøringsperioden vil det være godt for barnet, hvis det er muligt have kortere dage.



Når jeres barn begynder, er det af stor betydning, at I gør afskeden så kærlig, men også så kort som mulig. Barnet bør altid afleveres til en voksen, og I kan være sikre på, at selvom barnet virker utryk eller græder, vil det kun være en kort stund. Personalet er til for at hjælpe, og forstår fuldt ud denne vanskelige situation.

Hvis forældre og medarbejdere formår at opbygge et godt og tillidsfuldt samarbejde, vil jeres barn opleve, at de to verdener tilsammen udgør en helhed, hvor barnet kan føle sig tryk.

Tal med personalet om både de positive ting og de ting, der bekymrer jer. Kun gennem en gensidig åbenhed kan vi opnå en indsigt i barnets hverdag – trivsel og udvikling.

## **GODDAG OG FARVEL**

Husk at få jeres barn til at sige goddag og farvel til en voksen hver dag, således ved vi at børnene er her/eller er hentet.

På gangen hænger en touchskærme, hvor I skal registrere, når jeres barn kommer og går. Personalet har således via mobiltelefon samt touchskærmen overblik over, hvilke børn der er fremmødt og kan se beskeder fra forældrene samt lægge beskeder på skærmen. Fælles informationer er på vores infoskærme. Billeder, nyhedsbreve og beskeder fra stuerne læses/ses i Aula app'en. Desuden skriver personalet hver dag på tavlerne som hænger ved hver stue.

## **FRAVÆR**

Hvis barnet holder fri eller er syg, vil vi gerne have besked inden kl. 09.00 i Aula app'en i Komme/gå modulet.



## **DAGSRYTME**

Kl. 6.00 åbner vi i børnehaven, vi tilbyder morgenmad til kl. 7.30.

Fra kl. 9.00 vil der være brød og frugt.

Ca. kl. 11.00 spiser vi frokost.

Herefter går vi på legepladsen.

Ca. kl. 13.30 spiser vi eftermiddagsmad.

Kl. 16.00 samles de sidste børnehave- og vuggestuebørn i Alrummet/Salen.

## **GARDEROBE**

Hvert barn har sin egen garderobeplads. Her kan barnet have skiftetøj, hjemmesko, overtøj osv. til at ligge. Vi vil rigtig gerne have, at der er navn i alt barnets tøj og sko/støvler.

Sovebamse/klud og sut opbevares på stuen eller barnets skuffe.

Vi vil rigtig gerne, at I forældre sammen med barnet holder orden i jeres barns garderobe og rydder op hver dag.

Regntøj/termotøj og flyverdragter skal tjekkes hver dag, når det er brugt, så I sikrer Jer at det er tørt og vendt med den rigtige side udad.

## **PÅKLÆDNING**

Vi opfordrer meget til, at barnet bruger inde sko (især i vinterperioden) af hensyn til det glatte gulv og kulden.

Tøjet skal være praktisk og svarende til årstiden og vejret. Husk altid ekstra tøj.

Børnene må ikke have tøj med faste snore.



## **FØDSELSDAGE**

Holder barnet fødselsdag i Bulderby, aftales det nærmere med stuen. Skal der hygges lidt ekstra denne dag, er det op til forældrene at medbringe dette.

Ofte ønsker børnene at invitere stuen med hjem, og er det praktisk muligt for jer og os, tager vi med glæde imod invitationen.

## **FORÆLDREMØDER OG -SAMTALER**

Vi har et stort forældremøde i februar med valg til bestyrelsen, hvor der inviteres oplægsholder med indlæg, der relaterer til forældrerollen.

Personalet tilbyder ca. midtvejs i børnehavetiden en samtale omkring barnets trivsel og udvikling i børnehaven.

I er selvfølgelig altid velkomne til at få en snak, hvis I ønsker det. Ligeledes vil vi i dagligdagen sige til, hvis vi mener, der opstår et behov for ekstra samtale.

## **BESTYRELSEN**

Bestyrelsen består af 11 personer og ledelse. Der er 9 forældrevalgte og 3 er valgt blandt personalet. Bestyrelsens navne, mail.adr. og mobil nr. kan findes på billede tavlen i Bulderby.

## **TAVSHEDS- OG OPLYSNINGSPLIGT**

Personalet i Bulderby har tavshedspligt om alle de oplysninger, vi måtte modtage. Problemer der opstår med eller omkring barnet og dets familie kan kun diskuteres med barnets forældre samt det øvrige personale i institutionen.

Personalet har ligeledes oplysningspligt overfor de kommunale myndigheder.

Hvis der er brug for råd og vejledning om jeres barn, står vi gerne til jeres disposition.

## **DEN STYRKEDE PÆDAGOISKE LÆREPLAN**

Arbejdet i dagtilbud med børns sproglige udvikling tager overordnet afsæt i den pædagogiske læreplan.

Som led i arbejdet med at understøtte børns sproglige udvikling skal kommunen lave den lovpligtige sprogvurdering af børn i alderen omkring 3 år.

Arbejdet med den lovpligtige sprogvurdering er reguleret i dagtilbudsloven § 11.

## FÆLLESPASNING OG FORÆLDREBETALING

Vestbyen og Østbyens Dagtilbud skiftes til at have åben på de dage, hvor der er fællespasning. (se bilag).

Dette gælder også i sommerferien som oftest er ugerne 28, 29, og 30. Forældrebetalingen opkræves over 11 måneder, sammen med betaling for frokostordning. Fakturaen kommer i jeres e-Boks. Bulderby er omfattet af aftalen om søskenderabat.



## DELTIDSPLADS - UDMELDELSE

Når man er på barsel- eller forældreorlov, er det muligt, at benytte en deltidspads op til 30 timer om ugen. Find yderligere detaljer på [struer.dk](http://struer.dk)

I vuggestuen er der mulighed for en fuldtids- eller en 32 timers plads. I børnehaven er der mulighed for en fuldtids. eller formiddagsplads. Find yderligere detaljer på [struer.dk](http://struer.dk)

Udmeldelse kan kun ske med 1 måneds varsel inden den 1. i en måned. Indmeldelse er fra dag til dag. Ind – og udmeldelse sker via Struer kommunes hjemmeside under "Selvbetjening" Digital pladsanvisning.

## INDSKRIVNING

Når barnet starter udfyldes diverse oplysninger som kontakt telefon mm. i Aula app'en.

HUSK evt. senere rettelser ved flytning, nyt arbejde og ikke mindst aktuelle telefonnumre.



## BULDERBY

Park Allé 14  
7600 Struer

[www.vestbyens-dagtilbud-struer.aula.dk](http://www.vestbyens-dagtilbud-struer.aula.dk)

